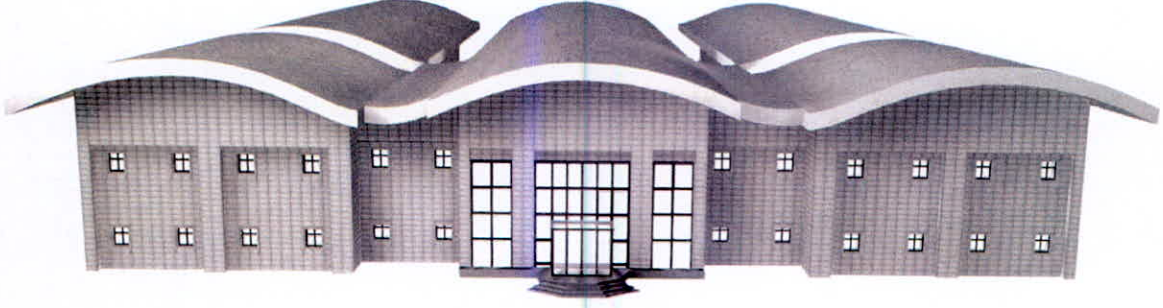




T.C.
TARIM VE ORMAN BAKANLIĞI
Ulusal Gıda Referans Laboratuvar Müdürlüğü



YETERLİLİK TESTİ SONUÇ RAPORU

Sığır Eti Preparatında Yabancı Doku Aranması
UGRL YT Raporu- HİS015
Çevrim Dönemi (Nisan-Mayıs 2023)

GENEL BİLGİLER

YT Çevrim Kodu ve Adı: HİS015 Sığır Eti Preparatında Yabancı Doku Aranması

Test Materyali Gönderim Tarihi: 24/04/2023

Katılımcı Analiz Sonucu Son Bildirim Tarihi: 05/05/2023

Rapor Yayın Tarihi: 18/05/2023

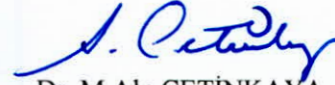
Raporu Hazırlayan(lar):


Doç. Dr. Aslı KORKMAZ
Histoloji Bölüm Sorumlusu


Çevrim Koordinatörü:


Doç. Dr. Aslı KORKMAZ
Histoloji Bölüm Sorumlusu

YT Koordinatörü:


Dr. M.Alp ÇETİNKAYA
Yeterlilik Testi Bölüm Sorumlusu

Raporu Onaylayan:


Dr. Berrin ŞENÖZ
MÜDÜR

YT Düzenleyici:

ULUSAL GIDA REFERANS LABORATUVAR MÜDÜRLÜĞÜ

Fatih Sultan Mehmet Bulvarı, No:70, 06170,

Yenimahalle – ANKARA

Tel.: 0312 327 41 81

Faks: 0312 327 41 56

e-posta: ugrl@tarimorman.gov.tr

Web: <http://gidalab.tarimorman.gov.tr/gidareferans>

İÇİNDEKİLER

ÖZET	4
1. GİRİŞ	5
2. GİZLİLİK	5
3. TEST MATERYALİ	6
3.1. HAZIRLAMA	6
3.2. HOMOJENLİK VE KARARLILIK	6
3.3. DAĞITIM	6
4. SONUÇLAR VE DEĞERLENDİRME	7
5. GÖZLEMLER	13
6. REFERANSLAR	13

TABLolar

Tablo 1. Yeterlilik Testi Sonuçları	4
Tablo 2. Katılımcı Sonuçları ve Değerlendirmesi (Kemik-Tükürük Bezi Preparatı)	8
Tablo 3 Katılımcı Sonuçları ve Değerlendirmesi (Kemik-Kıkırdak-Deri Preparatı)	9
Tablo 4. Katılımcı Sonuçları ve Değerlendirmesi (Taşlık Preparatı)	10
Tablo 5. Katılımcı Sonuçları ve Değerlendirmesi (Dil Preparatı)	11
Tablo 6. Katılımcı Sonuçları ve Değerlendirmesi (Kalp Preparatı)	12
Tablo 7. Katılımcı Başarı Yüzdesi	13

ÖZET

HİS015 Sığır Eti Preparatında Yabancı Doku Yeterlilik Testi organizasyonunda TS EN ISO/IEC 17043¹ esas alınmıştır.

- Çevrim için başvuruda bulunan 9 katılımcıya 24/04/2023 tarihinde ‘**KATILIMCI BİLGİLENDİRME FORMU**’ ile birlikte 5 adet preparat yani yeterlilik test materyali (YTM) iç içe iki adet havalı zarf içinde gönderilmiştir. Katılımcıların preparatları ışık mikroskobu ile inceleyerek buldukları yabancı doku/dokuları sonuç olarak bildirmeleri istenmiştir.
- Her katılımcıya gönderilen YTM Test materyallerinin (preparatların) bir tanesi 3 farklı yabancı doku, iki tanesi 2 farklı yabancı doku, kalan 3 tanesi ise 1’er adet yabancı doku içerecek şekilde hazırlanmıştır. Katılımcılara gönderilen YTM’ler A, B, C, D ve E olarak kodlanmış ve bu kodlar her katılımcıya farklı kombinasyonda gelecek şekilde etiketlenmiştir. YTM lerin içerdikleri dokular şöyledir:
 - Kemik-Tükürük Bezi
 - Kemik-Kıkırdak-Deri
 - Taşlık
 - Dil
 - Kalp
- Katılımcı analiz sonuçları ‘<http://gidalab.tarimorman.gov.tr/gidareferans>’ adresinde erişime açılan ‘**HİS015 ANALİZ SONUÇ BİLDİRİM FORMU**’ ile toplanmıştır. 9 katılımcının hepsi belirtilen süre içinde sonuç bildirmiştir.
- Her bir katılımcının analiz ettiği preparata ait sonuçların, beklenen sonuçlarla aynı olanları ‘**UYGUN**’ olarak değerlendirilirken, beklenen sonuçlardan farklı olanları ‘**UYGUN DEĞİL**’ olarak değerlendirilmiştir.
- Sığır Eti Preparatında Yabancı Doku Yeterlilik Testi sonuçları özeti Tablo 1’ de verilmektedir.

Tablo 1. Yeterlilik Testi Sonuçları Özeti

Yabancı Doku	Uygun Sonuç Sayısı	Toplam Sonuç Sayısı	Başarı oranı (%)
Kemik-Tükürük Bezi	1	9	11,11
Kemik Kıkırdak-Deri	1	9	11,11
Taşlık	9	9	100
Dil	9	9	100
Kalp	9	9	100

1. GİRİŞ

Yeterlilik testleri “TS EN ISO/IEC 17043 Uygunluk Değerlendirmesi-Yeterlilik Deneyi İçin Genel Şartlar” standardında laboratuvarlar arası karşılaştırma yoluyla önceden ortaya konmuş ölçütlere göre katılımcının performansının değerlendirilmesi olarak tanımlanmaktadır. Yeterlilik testleri, katılımcı laboratuvarların yetkinliğinin bağımsız bir şekilde değerlendirilmesini amaçlamaktadır. Geçerliliği sağlanmış metotlarla ve iç kalite kontrol unsurları ile birlikte kullanıldıklarında yeterlilik testleri laboratuvar kalite güvencesinin vazgeçilmez bir unsurudur.

Yeterlilik testi sonuçları, bir dış kalite kontrol aracı olarak laboratuvarların deney sonuçlarının kalitesinin güvencesinin teminine olanak sağlarken; rutin analizlerin tarafsız olarak değerlendirilmesini ve çalışmaların teknik gelişimini teşvik eder, geri bildirimlerin elde edilmesine imkan tanır.

UGRL “Ulusal Gıda Referans Laboratuvar Müdürlüğünün Görev Yetki ve Sorumlulukları ile Çalışma Usul ve Esaslarına Dair Yönetmelik” Laboratuvarın oluşumu ve faaliyet alanları başlıklı 5’inci madde 2’inci fıkrada e bendi hükmüne dayanarak laboratuvarlar arası karşılaştırma/yeterlilik testleri düzenler.

“Gıda Kontrol Laboratuvarları Yönetmeliği”nin kontroller başlıklı 28’ inci maddesi 1’ inci fıkrası hükmü gereği laboratuvarların yeterlilik testlerine katılımı zorunlu kılınmıştır.

UGRL tarafından düzenlenen yeterlilik testlerinin programının planlanması, performans değerlendirilmesi ve nihai rapor yetkisi aşamaları haricinde deney programının çeşitli kısımları taşeronla verilebilir.

2. GİZLİLİK

Gizlilik ilkesi doğrultusunda katılımcılar ve sonuçları ile ilgili bilgiler hiçbir koşul altında üçüncü taraflarla paylaşılmamaktadır.

Gıda ve Kontrol Genel Müdürlüğü tarafından yeterlilik test çevrimine katılımı zorunlu tutulan katılımcılara ait sonuçlar Gıda ve Kontrol Genel Müdürlüğü’ne gizli olarak bildirilmektedir.

3. TEST MATERYALİ

3.1. HAZIRLAMA

Yeterlilik test materyallerinin hazırlanmasında 500 gram sığır bonfile, sığira ait 100'er gram kalp ve dil dokuları ve tavuğa ait 100'er gram taşlık, kemik, kıkırdak ve deri dokuları kullanılmıştır. Test materyali hazırlamada kullanılan sığır bonfile kıyma haline getirilmiştir. Ardından yığın materyallerin hazırlanmasına başlanmıştır. Her yığın materyal eşit yüzde de yabancı doku/dokular içerecek şekilde bonfile kıyması ve yabancı doku/dokuların karışımından oluşmakta olup toplam miktarı 100 gram olarak hazırlanmıştır. Böylece 5 adet farklı yığın materyal sırası ile kemik-tükürük bezi; kemik-kıkırdak-deri; taşlık; dil; kalp yabancı dokularını içerecek şekilde hazırlanmıştır. Bu yığın materyallerden TS 13511'e göre seri kesitler alınarak preparatlar hazırlanmıştır. Homojenlik kontrolleri yapılan preparatlar katılımcılara gönderilmeden önce A, B, C, D ve E olarak kodlanmış ve bu kodlar preparatlar üzerine yapıştırılmıştır. A, B, C, D ve E kodlu preparatlar 3 farklı kombinasyonda dizayn edilerek 1. Grup, 2. Grup ve 3. Grup halinde ayrılmıştır. Preparatlar, rastgele örneklem yoluyla seçilen 3 katılımcıya 1. Grup, diğer 3 katılımcıya 2. Grup, son 3 katılımcıya da 3. Grup olacak şekilde etiketlenerek hazırlanmıştır. Her katılımcı için yukarıda anlatıldığı şekilde hazırlanan 5 adet preparat iç içe iki adet havalı zarf içine konularak dağıtımına hazır hale getirilmiştir.

3.2. HOMOJENLİK VE KARARLILIK

Katılımcılara gönderilmek üzere hazırlanan preparatlar tek tek ışık mikroskobu ile incelenerek her bir preparattaki hedef yabancı doku/dokular tespit edilip doğrulandıktan sonra homojenite kontrolü tamamlanmıştır. Hazırlanan preparatlar katılımcılara gönderilene kadar oda sıcaklığında, preparat saklama kutularında karanlık ortamda muhafaza edilmiştir. Preparatların uygun koşullarda saklanması halinde preparatın boya rengi en az 2 yıl kararlıdır.

3.3. DAĞITIM

Yeterlilik test materyalleri 24/04/2023 tarihinde katılımcı laboratuvarlara kargo yoluyla eş zamanlı gönderilmiştir. Katılımcı laboratuvar kodları, yeterlilik test materyali ile birlikte gönderilen '**KATILIMCI BİLGİLENDİRME FORMU**' aracılığı ile katılımcılara bildirilmiştir. Katılımcıların preparatları ışık mikroskobu ile inceleyerek buldukları yabancı doku/dokuları sonuç olarak bildirmeleri istenmiştir. Katılımcılardan, analiz sonuçlarını <http://gidalab.tarimorman.gov.tr/gidareferans> adresindeki HİS015 kodlu çevrime özgü '**HİS015 ANALİZ SONUÇ BİLDİRİM FORMU**' nu elektronik ortamda doldurduktan sonra başvuru formunda belirttikleri resmi kurum veya yetkili kişi e-posta adreslerini kullanarak Çevrim Koordinatörü e-posta adresi (asli.korkmaz@tarimorman.gov.tr) ile UGRL e-posta adresinin (ugrl@tarimorman.gov.tr) her ikisine de 05/05/2023 tarihine kadar göndermeleri istenmiştir.

4. SONUÇLAR VE DEĞERLENDİRME

Katılımcılardan, preparatlara herhangi bir işlem yapmaksızın doğrudan rutin olarak numunelerini nasıl inceliyorlarsa o şekilde mikroskopik incelemeye almaları ve preparatlarda tespit ettikleri yabancı dokuları 'HİS015 ANALİZ SONUÇ BİLDİRİM FORMU' ndaki kutucukları işaretleme yoluyla kaydetmeleri istenmiştir.

Yeterlilik testine katılım başvurusu yapan 9 laboratuvarın tamamı çevrim takvimine uyarak analiz sonucu bildirmiştir. Her bir katılımcının analiz ettiği preparata ait sonuçlar, preparatın içerdiği tüm hedef dokular tespit edilmiş ise UYGUN olarak değerlendirilmiştir. Ancak katılımcının analiz ettiği preparatta var olan hedef dokulardan birinin bile tespit edilememesi yanlış negatif sonuç üretilmesi anlamına geldiği için 'UYGUN DEĞİL' olarak değerlendirilmiştir. Bu durum kemik-kıkırdak- deri içeren preparatta katılımcıların çoğunluğu tarafından kemik dokun tespit edilememesi ve benzer şekilde kemik-tükürük bezi içeren preparatta bazı katılımcılar tarafından tükürük bezinin tespit edilememesi şeklinde görülmektedir.

07 kodlu katılımcı sadece taşlık dokusu içeren preparatta, taşlık dokusunu tespit etmiş bunun yanı sıra preparatta olmamasına rağmen kemik dokusu tespit ettiğini bildirmiştir. Katılımcının bu preparata ait sonucu hedef doku olan taşlık dokusunu tespit edebildiği için "UYGUN" olarak değerlendirilmiş kemik doku ile ilgili bulgusu değerlendirmeye alınmamıştır. 09 kodlu katılımcı sadece kalp dokusu içeren preparatta, hedef doku olan kalp dokusunu tespit etmiş bunun yanı sıra preparatta olmamasına rağmen kemik dokusu tespit ettiğini bildirmiştir. Katılımcının bu preparata ait sonucu hedef doku olan kalp dokusunu tespit edebildiği için "UYGUN" olarak değerlendirilmiş kemik doku ile ilgili bulgusu değerlendirmeye alınmamıştır.

Katılımcı sonuçları ve değerlendirmeleri ile katılımcıların başarı yüzdeleri Tablo 2 (Kemik-Tükürük Bezi Preparat), Tablo 3 (Kemik-Kıkırdak-Deri Preparatı), Tablo 4 (Taşlık Preparatı), Tablo 5 (Dil Preparatı), Tablo 6 (Kalp Preparatı) ve Tablo 7 (Katılımcı Başarı Yüzdesi)' de verilmiştir.

UGRL YT Raporu-HİS015

Tablo 2. Katılımcı Sonuçları ve Değerlendirmesi (Kemik-Tükürük Bezi Preparatı)

		Kemik	Kıkırdak	Dil	Deri	Tükürük Bezi	Taşlık	Kalp	
Beklenen Sonuç		VAR	YOK	YOK	YOK	VAR	YOK	YOK	
KATILIMCI KODU	YTM KODU	KATILIMCI SONUÇLARI							DEĞERLENDİRME
01	B	Tespit Edildi	Tespit Edilemedi	Tespit Edilemedi	Tespit Edilemedi	Tespit Edilemedi	Tespit Edilemedi	Tespit Edilemedi	UYGUN DEĞİL
02	B	Tespit Edilemedi	Tespit Edilemedi	Tespit Edilemedi	Tespit Edilemedi	Tespit Edilemedi	Tespit Edilemedi	Tespit Edilemedi	UYGUN DEĞİL
03	B	Tespit Edilemedi	Tespit Edilemedi	Tespit Edilemedi	Tespit Edilemedi	Tespit Edilemedi	Tespit Edilemedi	Tespit Edilemedi	UYGUN DEĞİL
04	A	Tespit Edilemedi	Tespit Edilemedi	Tespit Edilemedi	Tespit Edilemedi	Tespit Edilemedi	Tespit Edilemedi	Tespit Edilemedi	UYGUN DEĞİL
05	C	Tespit Edildi	Tespit Edilemedi	Tespit Edilemedi	Tespit Edilemedi	Tespit Edildi	Tespit Edilemedi	Tespit Edilemedi	UYGUN
06	C	Tespit Edilemedi	Tespit Edilemedi	Tespit Edilemedi	Tespit Edilemedi	Tespit Edildi	Tespit Edilemedi	Tespit Edilemedi	UYGUN DEĞİL
07	C	Tespit Edilemedi	Tespit Edilemedi	Tespit Edilemedi	Tespit Edilemedi	Tespit Edildi	Tespit Edilemedi	Tespit Edilemedi	UYGUN DEĞİL
08	A	Tespit Edilemedi	Tespit Edilemedi	Tespit Edilemedi	Tespit Edilemedi	Tespit Edilemedi	Tespit Edilemedi	Tespit Edilemedi	UYGUN DEĞİL
09	A	Tespit Edilemedi	Tespit Edilemedi	Tespit Edilemedi	Tespit Edilemedi	Tespit Edilemedi	Tespit Edilemedi	Tespit Edilemedi	UYGUN DEĞİL

UGRL YT Raporu-HİS015

Tablo 3. Katılımcı Sonuçları ve Değerlendirmesi (Kemik-Kıkırdak-Deri Preparatı)

		Kemik	Kıkırdak	Dil	Deri	Tükürük Bezi	Taşlık	Kalp	
Beklenen Sonuç		VAR	VAR	YOK	VAR	YOK	YOK	YOK	
KATILIMCI KODU	YTM KODU	KATILIMCI SONUÇLARI							DEĞERLENDİRME
01	E	Tespit Edilemedi	Tespit Edildi	Tespit Edilemedi	Tespit Edildi	Tespit Edilemedi	Tespit Edilemedi	Tespit Edilemedi	UYGUN DEĞİL
02	E	Tespit Edilemedi	Tespit Edildi	Tespit Edilemedi	Tespit Edildi	Tespit Edilemedi	Tespit Edilemedi	Tespit Edilemedi	UYGUN DEĞİL
03	E	Tespit Edilemedi	Tespit Edildi	Tespit Edilemedi	Tespit Edildi	Tespit Edilemedi	Tespit Edilemedi	Tespit Edilemedi	UYGUN DEĞİL
04	D	Tespit Edilemedi	Tespit Edildi	Tespit Edilemedi	Tespit Edildi	Tespit Edilemedi	Tespit Edilemedi	Tespit Edilemedi	UYGUN DEĞİL
05	A	Tespit Edildi	Tespit Edildi	Tespit Edilemedi	Tespit Edildi	Tespit Edilemedi	Tespit Edilemedi	Tespit Edilemedi	UYGUN
06	A	Tespit Edilemedi	Tespit Edilemedi	Tespit Edilemedi	Tespit Edildi	Tespit Edilemedi	Tespit Edilemedi	Tespit Edilemedi	UYGUN DEĞİL
07	A	Tespit Edilemedi	Tespit Edildi	Tespit Edilemedi	Tespit Edildi	Tespit Edilemedi	Tespit Edilemedi	Tespit Edilemedi	UYGUN DEĞİL
08	D	Tespit Edilemedi	Tespit Edildi	Tespit Edilemedi	Tespit Edildi	Tespit Edilemedi	Tespit Edilemedi	Tespit Edilemedi	UYGUN DEĞİL
09	D	Tespit Edilemedi	Tespit Edildi	Tespit Edilemedi	Tespit Edildi	Tespit Edilemedi	Tespit Edilemedi	Tespit Edilemedi	UYGUN DEĞİL

UGRL YT Raporu-HİS015

Tablo 4. Katılımcı Sonuçları ve Değerlendirmesi (Taşlık Preparatı)

		Kemik	Kıkırdak	Dil	Deri	Tükürük Bezi	Taşlık	Kalp	
Beklenen Sonuç		YOK	YOK	YOK	YOK	YOK	VAR	YOK	
KATILIMCI KODU	YTM KODU	KATILIMCI SONUÇLARI							DEĞERLENDİRME
01	D	Tespit Edilemedi	Tespit Edilemedi	Tespit Edilemedi	Tespit Edilemedi	Tespit Edilemedi	Tespit Edildi	Tespit Edilemedi	UYGUN
02	D	Tespit Edilemedi	Tespit Edilemedi	Tespit Edilemedi	Tespit Edilemedi	Tespit Edilemedi	Tespit Edildi	Tespit Edilemedi	UYGUN
03	D	Tespit Edilemedi	Tespit Edilemedi	Tespit Edilemedi	Tespit Edilemedi	Tespit Edilemedi	Tespit Edildi	Tespit Edilemedi	UYGUN
04	C	Tespit Edilemedi	Tespit Edilemedi	Tespit Edilemedi	Tespit Edilemedi	Tespit Edilemedi	Tespit Edildi	Tespit Edilemedi	UYGUN
05	E	Tespit Edilemedi	Tespit Edilemedi	Tespit Edilemedi	Tespit Edilemedi	Tespit Edilemedi	Tespit Edildi	Tespit Edilemedi	UYGUN
06	E	Tespit Edilemedi	Tespit Edilemedi	Tespit Edilemedi	Tespit Edilemedi	Tespit Edilemedi	Tespit Edildi	Tespit Edilemedi	UYGUN
07*	E	Tespit Edilemedi	Tespit Edilemedi	Tespit Edilemedi	Tespit Edilemedi	Tespit Edilemedi	Tespit Edildi	Tespit Edildi	UYGUN*
08	C	Tespit Edilemedi	Tespit Edilemedi	Tespit Edilemedi	Tespit Edilemedi	Tespit Edilemedi	Tespit Edildi	Tespit Edilemedi	UYGUN
09	C	Tespit Edilemedi	Tespit Edilemedi	Tespit Edilemedi	Tespit Edilemedi	Tespit Edilemedi	Tespit Edildi	Tespit Edilemedi	UYGUN

* 07 kodlu katılımcının sonucu "Sonuçlar ve Değerlendirme" kısmında açıklanmıştır.

UGRL YT Raporu-HİS015

Tablo 5. Katılımcı Sonuçları ve Değerlendirmesi (Dil Preparatı)

		Kemik	Kıkırdak	Dil	Deri	Tükrük Bezi	Taşlık	Kalp	
Beklenen Sonuç		YOK	YOK	VAR	YOK	YOK	YOK	YOK	
KATILIMCI KODU	YTM KODU								DEĞERLENDİRME
01	C	Tespit Edilemedi	Tespit Edilemedi	Tespit Edildi	Tespit Edilemedi	Tespit Edilemedi	Tespit Edilemedi	Tespit Edilemedi	UYGUN
02	C	Tespit Edilemedi	Tespit Edilemedi	Tespit Edildi	Tespit Edilemedi	Tespit Edilemedi	Tespit Edilemedi	Tespit Edilemedi	UYGUN
03	C	Tespit Edilemedi	Tespit Edilemedi	Tespit Edildi	Tespit Edilemedi	Tespit Edilemedi	Tespit Edilemedi	Tespit Edilemedi	UYGUN
04	B	Tespit Edilemedi	Tespit Edilemedi	Tespit Edildi	Tespit Edilemedi	Tespit Edilemedi	Tespit Edilemedi	Tespit Edilemedi	UYGUN
05	D	Tespit Edilemedi	Tespit Edilemedi	Tespit Edildi	Tespit Edilemedi	Tespit Edilemedi	Tespit Edilemedi	Tespit Edilemedi	UYGUN
06	D	Tespit Edilemedi	Tespit Edilemedi	Tespit Edildi	Tespit Edilemedi	Tespit Edilemedi	Tespit Edilemedi	Tespit Edilemedi	UYGUN
07	D	Tespit Edilemedi	Tespit Edilemedi	Tespit Edildi	Tespit Edilemedi	Tespit Edilemedi	Tespit Edilemedi	Tespit Edilemedi	UYGUN
08	B	Tespit Edilemedi	Tespit Edilemedi	Tespit Edildi	Tespit Edilemedi	Tespit Edilemedi	Tespit Edilemedi	Tespit Edilemedi	UYGUN
09	B	Tespit Edilemedi	Tespit Edilemedi	Tespit Edildi	Tespit Edilemedi	Tespit Edilemedi	Tespit Edilemedi	Tespit Edilemedi	UYGUN

UGRL YT Raporu-HİS015

Tablo 6. Katılımcı Sonuçları ve Değerlendirmesi (Kalp Preparatı)

		Kemik	Kıkırdak	Dil	Deri	Tükürük Bezi	Taşlık	Kalp	
Beklenen Sonuç		YOK	YOK	YOK	YOK	YOK	YOK	VAR	
KATILIMCI KODU	YTM KODU								DEĞERLENDİRME
01	A	Tespit Edilemedi	Tespit Edilemedi	Tespit Edilemedi	Tespit Edilemedi	Tespit Edilemedi	Tespit Edilemedi	Tespit Edildi	UYGUN
02	A	Tespit Edilemedi	Tespit Edilemedi	Tespit Edilemedi	Tespit Edilemedi	Tespit Edilemedi	Tespit Edilemedi	Tespit Edildi	UYGUN
03	A	Tespit Edilemedi	Tespit Edilemedi	Tespit Edilemedi	Tespit Edilemedi	Tespit Edilemedi	Tespit Edilemedi	Tespit Edildi	UYGUN
04	E	Tespit Edilemedi	Tespit Edilemedi	Tespit Edilemedi	Tespit Edilemedi	Tespit Edilemedi	Tespit Edilemedi	Tespit Edildi	UYGUN
05	B	Tespit Edilemedi	Tespit Edilemedi	Tespit Edilemedi	Tespit Edilemedi	Tespit Edilemedi	Tespit Edilemedi	Tespit Edildi	UYGUN
06	B	Tespit Edilemedi	Tespit Edilemedi	Tespit Edilemedi	Tespit Edilemedi	Tespit Edilemedi	Tespit Edilemedi	Tespit Edildi	UYGUN
07	B	Tespit Edilemedi	Tespit Edilemedi	Tespit Edilemedi	Tespit Edilemedi	Tespit Edilemedi	Tespit Edilemedi	Tespit Edildi	UYGUN
08	E	Tespit Edilemedi	Tespit Edilemedi	Tespit Edilemedi	Tespit Edilemedi	Tespit Edilemedi	Tespit Edilemedi	Tespit Edildi	UYGUN
09*	E	Tespit Edildi	Tespit Edilemedi	Tespit Edilemedi	Tespit Edilemedi	Tespit Edilemedi	Tespit Edilemedi	Tespit Edildi	UYGUN*

* 09 kodlu katılımcının sonucu "Sonuçlar ve Değerlendirme" kısmında açıklanmıştır.

Tablo 7. Katılımcı Başarı Yüzdesi

Yabancı Doku	Uygun Sonuç Sayısı	Toplam Sonuç Sayısı	Başarı oranı (%)
Kemik - Tükürük Bezi	1	9	11,11
Kemik - Kıkırdak - Deri	1	9	11,11
Taşlık	9	9	100
Dil	9	9	100
Kalp	9	9	100

5. GÖZLEMLER

7 kamu, 2 özel laboratuvarın katılımı ile gerçekleştirilen HİS015 – Sığır Eti Preparatında Yabancı Doku Aranması Yeterlilik Testi Çevrimi sonuçlarına göre, kemik, kıkırdak, tükürük bezi ve deri parametrelerinde katılımcıların %11,11 başarı sağlamışken kalp, dil, taşlık, parametrelerinde % 100 başarı sağlanmıştır.

6. REFERANSLAR

1. TS EN ISO/IEC 17043 Uygunluk Değerlendirmesi-Yeterlilik Deneyi İçin Genel Şartlar
2. TS 13511 Et ve Et Mamulleri - Laboratuvar Analiz Yöntemleri - Histolojik muayene